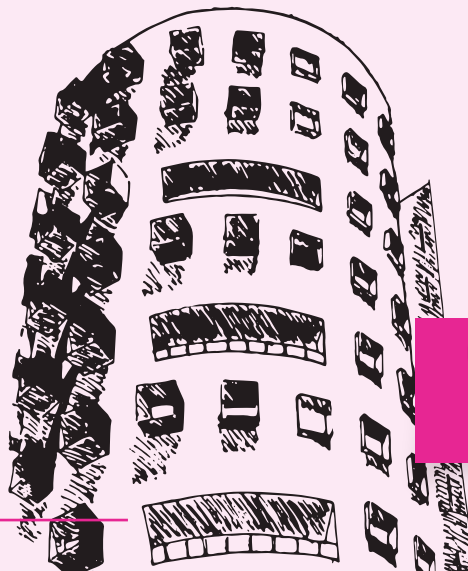


# HISTORIA DEL TEATRO EN MÉXICO

## MÓDULO 1 TEATRALIDAD Y TEATRALIDADES POPULARES

EMPRESA NACIONAL DE AUTÓMATAS HERMANOS ROSETE ARANDA /  
TEATRO DE CARPA ROSETE ARANDA, EMPRESA CARLOS V. ESPINAL E HIJOS  
Francisca Miranda.  
Septiembre 30, 2014



CITRU



presencial | en línea

TALLER DE  
CONCENTRACIÓN  
COMPLEMENTARIO

Centro Nacional  
de Investigación  
Documentación  
e Información  
Teatral  
**Rodolfo  
Usigli**

[www.inbadigital.bellasartes.gob.mx](http://www.inbadigital.bellasartes.gob.mx)

Formato digital para uso educativo sin fines de lucro.

Cómo citar este documento: Miranda, Francisca. *Empresa nacional de autómatas hermanos Rosete Aranda / Teatro de carpa Rosete Aranda, empresa Carlos V. Espinal e hijos.*

CITRU/INBA México, 2014.

Descriptorios Temáticos (palabras clave): Teatralidad, carpa, Rosete Aranda, Carlos V. Espinal, empresa nacional, inicio teatro, México en los años 20's.